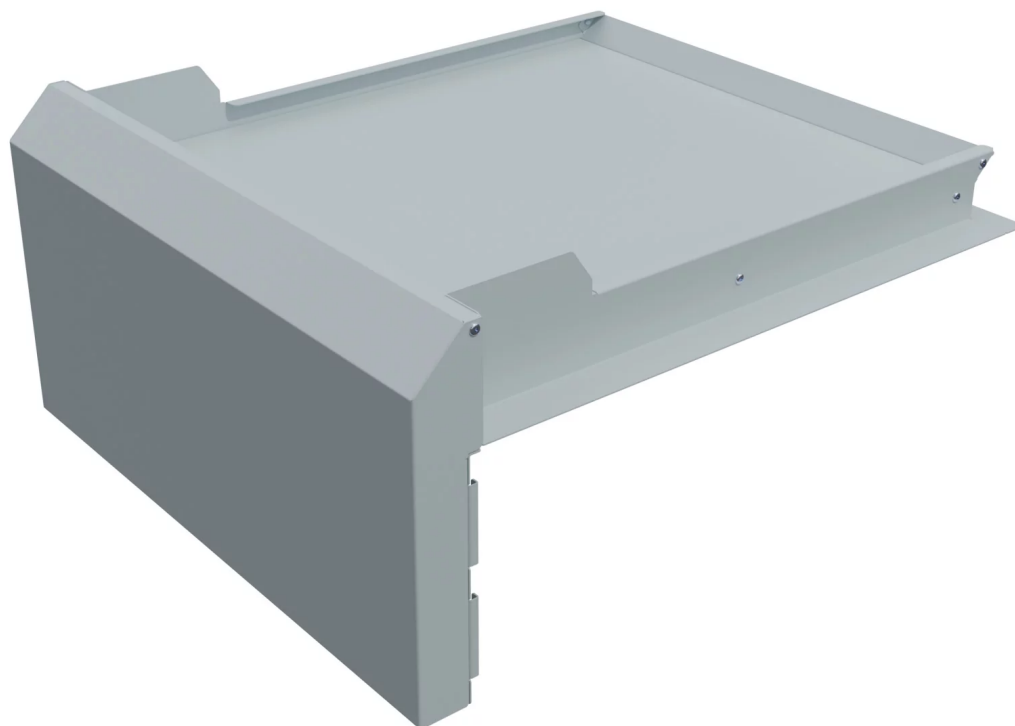


Die Luftreiniger

TEKA

Staubvorabscheider STAVO



(Seite: 1 zu Produkt 978013)

Beschreibung

Staubvorabscheider STAVO

Staubvorabscheidung mit Funkenschutz und Sammellade.

Das eingeschobene Prallblech lenkt den Luftstrom günstig in Richtung der eingehängten Sammellade.

Eventuell abgesaugte Funken werden dadurch ebenfalls wirkungsvoll abgefangen.

In der Sammellade wird ein Großteil des Staubs bereits vorabgeschieden.

Die nachfolgenden 4 Filtereinheiten werden dadurch entlastet und erhalten eine höhere Lebensdauer.

Die Sammellade ist auf einfache Weise gelegentlich zu entleeren.

Abmessungen (B x T x H):

Prallblech: 519 mm x 518 mm x 89 mm

Sammellade: 520 mm x 273 mm x 48 mm

Technische Daten

Gewicht (kg):	6,6
Breite (mm):	519
Tiefe (mm):	518
Höhe (mm):	89