

Die Luftreiniger

TEKA

SPA 501



(Seite: 1 zu Produkt 9400102)

Beschreibung

SPA 501

Mobile Filteranlage SPA 501 für Laseranwendungen.

Das SPA 501 ist speziell entwickelt für den Einsatz an Laseranlagen. Besonders geeignet ist die Filteranlage zum Erfassen von Laseremissionen, die bei der Herstellung von Stempeln entstehen. Hierbei geht es insbesondere um die erfolgreiche Abscheidung der Stäube, Rauche und die Adsorption von Gasen und Gerüchen.

Eine stabile Stahlblechkonstruktion mit durchgängiger Pulverbeschichtung garantiert einen wartungsarmen Betrieb, auch unter robusten Einsatzbedingungen. Wartungstüren an der Anlagenfrontseite erlauben einen schnellen Filterwechsel.

Die Filteranlage ist mit einem neuartigen Speicherfilter bestückt, der einen hohen Abscheidegrad hat und lange Filterstandzeiten garantiert.

Die Rohluft wird durch den langlebigen Speicherfilter geführt, wo die Rauche und Stäube abgeschieden werden. Anschließend wird die von den Partikeln gereinigte Luft durch den Aktivkohlefilter geführt, dort werden die Gase und Gerüche adsorbiert.

Auf der Anlagenrückseite befindet sich ein Abluftstutzen NW 125.

Die Filteranlage ist mit zwei leistungsstarken Hochdruckturbinen ausgerüstet.

Die integrierte Steuerung der Anlage mit Klartextanzeige und einer Folientastatur sorgt für Benutzerfreundlichkeit und ermöglicht u.a. eine stufenlose Drehzahlregelung zum Einstellen der Saugleistung. Eine automatische Filterüberwachung zeigt an, wann ein Filterwechsel notwendig ist.

Eine SUB-D9 Kupplung zum Anschluss von externen Geräten sowie zusätzliche Ein- und Ausgänge wie Filter voll, Alarm, externer Start, Saugleistung erhöhen oder senken ist im Lieferumfang enthalten.

Das Gerät wird steckerfertig mit 5m Netzzuleitung geliefert.

Technische Daten

max. Ventilatorleistung (m ³ /h):	520
max. Pressung (Pa):	21.000
Motorleistung (kW):	2,4
Anschlussspannung (V):	230
Netzfrequenz (Hz):	60
Stromaufnahme (A):	1,18
Hauptfilter:	F8
Filterklasse:	Speicherfilter
Hauptfilter Anzahl:	1
Filterendstufe:	Aktivkohlekassette (Füllung 25 kg)
Abscheidegrad der Anlage (%):	99,9
Ansaugstutzen (mm):	2 x NW 100
Ausblas:	NW 125
Geräuschpegel (dB(A)):	70

(Seite: 2 zu Produkt 9400102)

Technische Daten

Gewicht (kg):	110
Breite (mm):	365
Tiefe (mm):	681
Höhe (mm):	1.110
Farbe:	RAL 9010
Gebälseart:	2 x Dauerläuferturbine, zweistufig
Steuerschnittstelle:	SUB D9
Schnittstellenbeschreibung:	Pin 1&2 = Start (potentialfrei brücken -> z. B. Schalter) Pin 3&4 = Betrieb (potentialfrei) Pin 5&6 = Störung (potentialfrei) Pin 7 = Erhöhung der Tubenleistung Pin 8 = Redu

Zubehör



Schlauchschelle
Artikel-Nr.: 51184

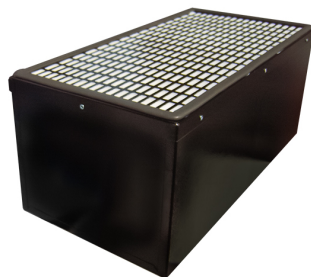


Hochvakuumschlauch NW 100 Länge: 2,5
Meter
Artikel-Nr.: 511040025

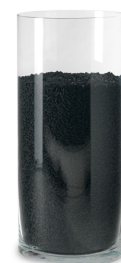
Ersatzteil



Speicherfilter 610x305x292 mm
Artikel-Nr.: 1003502



Aktivkohlekassette 610x305x292 mm
+6mm Dichtung
Artikel-Nr.: 9705202



Aktivkohle Sackware für LMD 501/SPA
und
Artikel-Nr.: 100197142502