

IFA-GEPRÜFT

Die Luftreiniger

TEKA

CartMaster IFA Wand



(Seite: 1 zu Produkt 97530)

CartMaster IFA Wand

TEKA CartMaster IFA Wand – Stationäre Absauganlage für maximale Effizienz

Der **TEKA CartMaster IFA Wand** ist eine leistungsstarke, stationäre Patronenfilteranlage, die speziell für den Einsatz an bis zu zwei Schweißarbeitsplätzen konzipiert wurde. Mit seiner **IFA-Zertifizierung** nach DIN EN ISO 21904-1/-2 für die Schweißrauchklasse W3 bietet diese Anlage höchste Sicherheit, selbst bei der Bearbeitung von hochlegierten Stählen.

Dank eines leistungsstarken Ventilators sorgt der CartMaster IFA Wand für eine konstant hohe Absaugleistung, auch bei intensiver Nutzung. Der Ventilator ist so konstruiert, dass er auch bei gesättigten Filtern einen hohen Volumenstrom aufrechterhält, was die Effizienz der Anlage deutlich steigert. Die robuste Bauweise aus pulverbeschichtetem Stahl garantiert nicht nur Langlebigkeit, sondern auch eine hohe Widerstandsfähigkeit gegen mechanische Belastungen und Umwelteinflüsse, die in industriellen Umgebungen auftreten können.

Ein besonderes Merkmal des CartMaster IFA Wand ist das integrierte Abreinigungssystem mit innovativer Power-Sprühtechnologie. Dieses System arbeitet vollautomatisch und sorgt dafür, dass die Filterpatronen stets in optimalem Zustand bleiben. Der Einsatz von niedrigem Abreinigungsdruck reduziert den Druckluftverbrauch und minimiert den Verschleiß, da auf rotierende Düsen verzichtet wird. Dies führt zu einer erheblichen Reduzierung der Wartungskosten und verlängert gleichzeitig die Lebensdauer der Filterelemente.

Die abgereinigten Partikel werden in einer großzügig dimensionierten Staubsammellade gesammelt, die leicht zugänglich ist und eine einfache Entleerung ermöglicht. Ein zusätzlich integriertes **Kupfer-Prallblech** schützt die Filterpatronen vor Funkenflug und heißen Partikeln, was die Betriebssicherheit weiter erhöht. Die Filterpatronen selbst sind mit einem speziellen Schutzmittel beschichtet, das ihre Standzeit im Vergleich zu herkömmlichen Filtern deutlich verlängert und die Effizienz der Luftreinigung verbessert.

Trotz ihrer hohen Leistungsfähigkeit arbeitet die Anlage bemerkenswert leise, was den Betrieb auch in geräuschempfindlichen Arbeitsumgebungen erleichtert. Dies macht den CartMaster IFA Wand zu einer idealen Wahl für Unternehmen, die sowohl auf Effizienz als auch auf ein angenehmes Arbeitsumfeld Wert legen.

Ihre Vorteile auf einen Blick:

- **Hocheffiziente Luftreinigung:** Mit einem Abscheidegrad von über 99 % sorgt die Anlage für eine effektive Filtration von Schweißrauch und Staub.
- **Selbstreinigendes Filtersystem:** Automatische Filterabreinigung für durchgehend starke Leistung und minimale Wartung.
- **Robust & Zuverlässig:** Langlebige Stahlblechkonstruktion mit zusätzlichem Schutz der Filter durch ein Kupfer-Prallblech.

Effiziente Filtertechnologie für höchste Anforderungen

Der CartMaster IFA Wand bietet durch seine ausgeklügelte Filtertechnik eine gleichbleibend hohe Absaugleistung. Die Filterpatronen sind mit einem speziellen Schutz beschichtet, was ihre Standzeit im Vergleich zu herkömmlichen Filtern deutlich verlängert. Abgereinigte Partikel werden sicher in einer Staubsammellade aufgefangen, die einfach entleert werden kann. Die Anlage arbeitet dabei angenehm leise, was den Betrieb auch in geräuschempfindlichen Arbeitsumgebungen erleichtert.

Ideal für:

- Schweißarbeitsplätze (hochlegierte Stähle)
- Metallverarbeitung
- Werkstätten und Produktionsumgebungen

Maximieren Sie Ihre Arbeitssicherheit mit dem TEKA CartMaster IFA Wand – für saubere Luft, geringe Wartungskosten und maximale Effizienz.

Entdecken Sie jetzt, wie der CartMaster IFA Wand Ihre Arbeitsbedingungen nachhaltig verbessern kann!

Technische Daten

max. Ventilatorleistung (m³/h):	3.500
max. Pressung (Pa):	2.900
Motorleistung (kW):	2,2

(Seite: 2 zu Produkt 97530)

Technische Daten

Anschlussspannung (V):	400
Netzfrequenz (Hz):	50
Stromaufnahme (A):	5,0
Automatische Abreinigung:	Ja
Partikelvorabscheider:	Prallblech
Hauptfilter:	Filterpatrone
Abscheidegrad der Anlage (%):	> 99
Geräuschpegel (dB(A)):	72 - gemäß DIN EN ISO 3744
Gewicht (kg):	165
Breite (mm):	665
Tiefe (mm):	681
Höhe (mm):	2.100
Farbe:	RAL 7016

Zubehör



Metall-Absaughaube für Absaugarm NW 150
Artikel-Nr.: 104901



Ein-Ausschaltung über Absaughaube
Artikel-Nr.: 96313321



Beleuchtungssatz
Artikel-Nr.: 96323



Beleuchtungssatz
Artikel-Nr.: 96324



Absaugarm Schlauchausführung
Artikel-Nr.: 97603



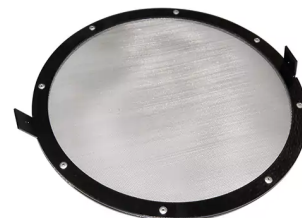
Filterpatrone, Typ easy clean plus
Artikel-Nr.: 6160600212508



Düsenplatte
Artikel-Nr.: 66210



Düsenplatte
Artikel-Nr.: 66220



Funkenschutzgitter (feinmaschig)
Artikel-Nr.: 10372



Master-Slave-Steuerung
Artikel-Nr.: 150010016



Master-Slave-Steuerung
Artikel-Nr.: 150010032



Master-Slave-Steuerung
Artikel-Nr.: 15001001602



Master-Slave-Verbindungseinheit 24 V
DC / 230 V AC
Artikel-Nr.: 15001001604



Filterhilfsmittel NANNOX P50
Artikel-Nr.: 68130000100

Ersatzteil



Filterpatrone, Typ Standard
Artikel-Nr.: 6160600110008



10er Set Staubsammelbeutel
Artikel-Nr.: 10030251



Absaughaube für Absaugarm NW 150
Artikel-Nr.: 66200