

Die Luftreiniger

TEKA

LMD 508



(Seite: 1 zu Produkt 94008)

Beschreibung

LMD 508

Das mobile Filtergerät Typ LMD 508 ist konzipiert worden um Rauche und Feinstäube abzusaugen und zu filtern. Die Anlage kann in der Elektronikindustrie zur Absaugung von Lötrauchen, im Laborbereich zur Absaugung von Feinstäuben oder aber beim Lasermarkieren von verschiedenen Werkstoffen eingesetzt werden.

Die verunreinigte Luft wird durch ein dreistufiges Filterpaket gesaugt und mit einem Abscheidegrad von mehr als 99,95 % gereinigt. Die dritte Filterstufe besteht aus einem Aktivkohlegranulat mit sehr hoher Filteroberfläche für die Aufnahme von Gasen und Gerüchen, so dass die gereinigte Luft meist dem Arbeitsraum wieder zugeführt werden kann.

Die Bedienung der Anlage erfolgt wahlweise über das Touch Display oder aber über die SUB D9 Schnittstelle. Die Saugleistung der wartungsfreien Turbine lässt sich bedarfsgerecht einstellen.

Serienmäßige Ausstattung

- dreistufiges Filter Paket (M5 Vorfilter, H13 Hauptfilter, Aktivkohlefilter
- SUB D9 Schnittstelle für externe Ansteuerung

Mögliche Optionen

- Abluftstutzen

Mögliche Kombination mit weiteren TEKA Produkten

- Erfassungseinrichtungen wie Optiflex Absaugarme, Alsident Absaugarme, Absaugkabinette
- Partikelvorabscheider

Technische Daten

max. Ventilatorleistung (m ³ /h):	320
max. Pressung (Pa):	15.000
Motorleistung (kW):	1,2
Anschlussspannung (V):	230
Netzfrequenz (Hz):	50/60
Stromaufnahme (A):	9
Filtersteuerung:	TouchControl (IDEC)
Partikelvorabscheider:	M5
Vorfilter:	ISO 16890 ePM10 > 50 % (F5)
Hauptfilter:	Filterkassette
Filterklasse:	DIN EN 1822 - H13
Hauptfilter Anzahl:	1
Filterendstufe:	Aktivkohlekassette: 3,5 kg
Abscheidegrad der Anlage (%):	> 99
Ansaugstutzen (mm):	2 x NW 50
Ausblas:	über Ausblasöffnungen der Schalldämmkulisse

(Seite: 2 zu Produkt 94008)

Technische Daten

Geräuschpegel (dB(A)):	65 - gemäß DIN EN ISO 3744
Gewicht (kg):	55
Breite (mm):	365
Tiefe (mm):	496
Höhe (mm):	737
Farbe:	RAL 9010
Gebläseart:	Dauerläuferturbine, einstufig
Steuerschnittstelle:	SUB D9
Schnittstellenbeschreibung:	Pin 1&2 = Start (potentialfrei brücken -> z. B. Schalter) Pin 3&4 = Betrieb (potentialfrei) Pin 5&6 = Störung (potentialfrei) Pin 7 = Erhöhung der Tubinenleistung Pin 8 = Redu

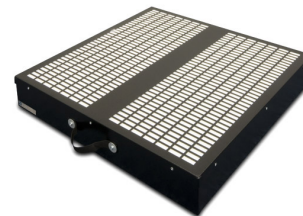
Ersatzteil



Schwebstofffilter H13, 305x305x150 (+2*6)
Artikel-Nr.: 10031



Vorfilterset M5 268x268x20mm
Artikel-Nr.: 10033



Aktivkohlefilter
Artikel-Nr.: 97054



Aktivkohleschüttung für 3,5 kg Inhalt
Artikel-Nr.: 100197507

Zubehör



Ausbausatz für LMD 507/508/504/501
RAL 9010
Artikel-Nr.: 400094007



Saugschlauch mit zwei festen
Anschlussstutzen
Artikel-Nr.: 9631925



Saugschlauch mit zwei festen
Anschlussstutzen
Artikel-Nr.: 9631950