

*Die Luftreiniger*

**TEKA**

# filtoo WorkTable



(Page :1 vers le produit 978300)

## Description

# filtoo WorkTable

Le **TEKA filtoo WorkTable - avec plateau de travail et pré-séparateur de poussière Stavo intégré** est la solution idéale pour un environnement de travail propre et sûr. En tant qu'unité **mobile d'aspiration**, il capte de manière fiable les fumées de soudage, les particules de poussière, les gaz et les vapeurs directement à la source et filtre l'air pollué. Le large plateau de travail offre une zone de captation confortable, garantissant l'élimination efficace même des particules fines issues du meulage, du soudage ou du brasage.

Le **pré-séparateur de poussière Stavo avec pare-étincelles et bac collecteur** intégré assure une pré-séparation particulièrement efficace : une plaque de déviation dirige le flux d'air vers le bac, où les étincelles sont efficacement arrêtées et les poussières grossières préfiltrées. Les quatre étages de filtration suivants sont ainsi soulagés, leur durée de vie prolongée et les coûts d'exploitation réduits. Le bac collecteur se vide facilement, rendant l'entretien particulièrement simple.

Grâce à son système de filtration multi-étages – composé d'un filtre grossier, d'un préfiltre, d'un filtre principal et d'un filtre à charbon actif – le filtoo garantit une **purification de l'air** hautement efficace. L'air purifié est réintroduit dans l'espace de travail, sans qu'un système d'évacuation supplémentaire soit nécessaire. Sa conception compacte et sa mobilité permettent une utilisation flexible dans les ateliers et les zones de production.

Avec plus de 30 ans d'expérience, TEKA est synonyme de qualité « Made in Germany ». Le filtoo avec plateau de travail séduit par sa robustesse, sa simplicité d'utilisation et son **économie** – pour plus de **sécurité au travail et d'air pur** dans votre entreprise.

## Données techniques

Capacité de charge (kg):	30 kg (en position debout)
Filtre principal Nombre:	1
Préfiltre 2:	ISO 16890 ePM10 > 50% (F5)
Volumenstrom (m³/h):	1.600
Pression max. (Pa):	1.800
Puissance du moteur (kW):	1,1

(Page :2 vers le produit 978300)

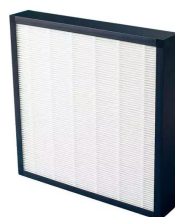
## Données techniques

Tension de ligne (V):	230
Fréquence d'alimentation (Hz):	50
Courant absorbé (A):	7
Stromart:	1PH+N+PE
Pré filtre des particules:	Stavo
Vorfilter:	Filtre grossier, ISO 16890 ePM grossier > 45
Hauptfilter:	cartouche filtrante
Filterklasse:	DIN ISO 16890 ePM1 > 80 %
Filterendstufe:	Tapis filtrant au charbon actif
Poids (kg):	80
Largeur (mm):	580
Profondeur (mm):	580
Hauteur (mm):	900
Farbe:	RAL 7016

## Pièces de rechange



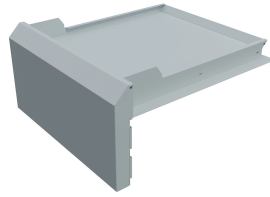
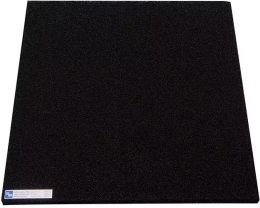
Filtre pour poussières grosses pour filtoo  
et  
Référence : 978003



Préfiltre (M5)  
Référence : 978004



Filtre principal  
Référence : 978005



Filtre à charbon actif pour filtoo/ViroLine  
Référence : 978006

Kit d'extension STAVO (préséparateur  
poussières)  
Référence : 978013

### Accessoires



Kit de protection pour support de travail  
Référence : 978018