

*Die Luftreiniger*

**TEKA**

# filtoo 1,1 kW, 230V/50Hz



# filtoo 1,1 kW, 230V/50Hz

## TEKA filtoo – Solution d'extraction compacte avec flexible

Le **TEKA filtoo** est la solution d'entrée idéale pour les entreprises où un air propre sur le lieu de travail est essentiel. Que ce soit dans les ateliers, les petites unités de production ou les entreprises artisanales, ce système d'extraction et de filtration mobile garantit efficacement un air pur tout en offrant une flexibilité maximale. Grâce à son **tuyau d'aspiration de 3 mètres**, le système peut être positionné et adapté individuellement à différentes zones de travail.

### Vos avantages en un coup d'œil :

- **Compact & flexible** : Son design compact et ses roues industrielles facilitent le transport. Le **tuyau d'aspiration de 3 mètres** permet un positionnement précis pour une élimination efficace des polluants.
- **Rentable** : Le filtoo se distingue par ses coûts d'acquisition réduits et son excellent rapport qualité-prix – idéal pour les petites entreprises qui ne veulent pas faire de compromis sur la qualité.
- **Efficacité énergétique** : Le ventilateur puissant fonctionne avec une grande efficacité énergétique, réduisant les coûts d'exploitation sans compromettre la performance.
- **Facile à utiliser** : Commandes intuitives, mise en service rapide et entretien minimal garantissent un fonctionnement fluide.

### Technologie de filtration efficace pour une pureté maximale de l'air

Commandez dès maintenant et améliorez votre environnement de travail !

## Données techniques

|                                |  |
|--------------------------------|--|
| Filtre principal Nombre:       | 1  |
| Préfiltre 2:                   | ISO 16890 ePM10 > 50% (F5)                   |
| Volumenstrom (m³/h):           | 1.600  |
| Pression max. (Pa):            | 1.800  |
| Puissance du moteur (kW):      | 1,1  |
| Tension de ligne (V):          | 230  |
| Fréquence d'alimentation (Hz): | 50   |
| Courant absorbé (A):           | 7  |
| Stromart:                      | 1PH+N+PE                                     |
| Vorfilter:                     | Filtre grossier, ISO 16890 ePM grossier > 45 |
| Filterklasse:                  | DIN ISO 16890 ePM1 > 80 %                    |
| Filterendstufe:                | Tapis filtrant au charbon actif              |
| Niveau sonore (dB(A)):         | 72 - conformément à la norme DIN EN ISO 3744 |
| Poids (kg):                    | 80   |
| Largeur (mm):                  | 580  |

(Page :2 vers le produit 978200)

## Données techniques

|                  |          |
|------------------|----------|
| Profondeur (mm): | 580      |
| Hauteur (mm):    | 900      |
| Farbe:           | RAL 7016 |

## Accessoires



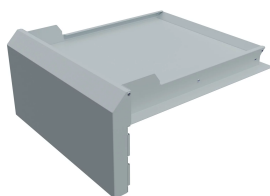
plaque de buse pour hotte d'aspiration,  
diam. 150  
Référence : 66210



Adaptateur pour hotte d'aspiration diam.  
150  
Référence : 66220



Grille de protection (à mailles serrés) pour  
hotte d'aspiration  
Référence : 10372



Kit d'extension STAVO (préséparateur  
poussières)  
Référence : 978013

Pièces de rechange



Hotte d'aspiration diam. 150 pour bras  
Référence : 66200



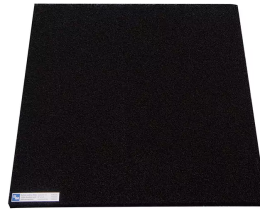
Filtre pour poussières grosses pour filtoo  
et  
Référence : 978003



Préfiltre (M5)  
Référence : 978004



Filtre principal  
Référence : 978005



Filtre à charbon actif pour filtoo/ViroLine  
Référence : 978006