

*Los purificadores de aire*

**TEKA**

# Equipo de aspiración tipo LFE 301 para láser



(Page: 1 for product 973103015)

## Descripción

# Equipo de aspiración tipo LFE 301 para láser

El equipo de filtración móvil del tipo LFE 301 ha sido especialmente diseñado para aplicaciones de aspiración de humos y polvos finos que se producen durante el grabado, la limpieza o el corte por láser.

El aire contaminado por el proceso se aspira primero a través de la carcasa de aspiración del LFE situada en la parte trasera. A continuación, se introduce en la sección de filtración a través de una chapa deflectora. En la primera etapa de filtración, el aire bruto se encuentra con tres cartuchos de filtración que separan los humos y el polvo mediante el principio de filtración superficial. Los cartuchos se limpian de forma totalmente automática mediante un chorro de aire comprimido, en función del grado de contaminación.

Las partículas de polvo separadas en el filtro terminan en un colector de polvo situado debajo de los cartuchos de filtración. El colector de polvo puede extraerse fácilmente para su vaciado a través de una puerta de mantenimiento.

En la segunda etapa de filtración, el flujo de aire es guiado a través de un casete lleno de un granulado de carbón activo. Esta etapa de filtración proporciona una superficie de filtración muy elevada para la absorción de gases y olores.

Como última etapa de filtración, el equipo cuenta con un filtro HEPA desechable que recoge las últimas partículas finas. Un sistema de control automático del filtro indica cuándo es necesario cambiar los cartuchos o el nivel final del HEPA.

El equipo de filtración está provisto de potentes turbinas de alta presión que pueden ajustarse continuamente para aumentar o disminuir la potencia de aspiración. Todos los estados de funcionamiento se pueden indicar o ajustar a través de la pantalla.

Además, el equipo LFE es dotado de un sensor de partículas en la zona neumática para detectar cuando el filtro ha alcanzado su nivel de saturación y desconectar automáticamente el equipo en caso de emergencia.

El equipo LFE está provisto de serie con una interfaz Harting que permite el control externo, por ejemplo, mediante un láser.

## Equipo estándar:

- 3 x cartuchos de nanofiltro con una superficie de filtración de 2.7 m<sup>2</sup> cada uno
- casete de carbón activo con 7 kg de granulado
- nivel final del filtro H13 HEPA
- sensor de partículas
- interfaz Harting Industrie para un control externo

## Propiedades

<b>Descripción de la interfaz:</b>	Clavijas 1 y 2: arranque-parada, clavija 3: entrada de tensión externa, clavija 4: señal de fallo externa, clavija 5: señal de funcionamiento externa, PE=GND
<b>Filtro principal Cantidad:</b>	3
<b>Interfaz de control:</b>	Harting
<b>Seguridad:</b>	Válvula de corte de presión
<b>Tipo de soplador:</b>	Turbina de funcionamiento continuo, de una sola etapa
<b>Caudal (m<sup>3</sup>/h):</b>	500
<b>presión máxima (Pa):</b>	11 000
<b>Potencia del motor (kW):</b>	2 x 1,2
<b>Tensión de conexión (V):</b>	230
<b>Frecuencia de la conexión (Hz):</b>	50/60

(Page: 2 for product 973103015)

*Propiedades*

Amperaje (A):	1,4
Limpieza automática:	Sí
Mando del filtro:	Siemens (S7 + LOGO)
Pre-filtro de partículas:	deflector
filtro principal:	cartucho filtrante
Clase de filtro:	Clase de polvo M (según la norma DIN EN 60335-2-69)
Superficie de filtración (m²):	2,7
filtro final:	H13 y cartucho de carbón activo
Ansaugstutzen (mm):	Carcasa de aspiración LFE
Ausblas:	a través de los orificios de salida del panel insonorizante
Nivel de ruido (dB(A)):	68 - según la norma DIN EN ISO 3744
Peso (kg):	168
Ancho (mm):	751
Fondo (mm):	400
Altura (mm):	1.590
Color:	RAL 9010

*Piezas de repuesto*



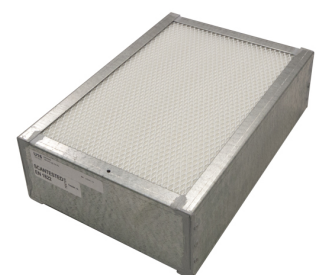
Filtro de carbón activo 337 x 230 x 212 mm

Producto No.: 97059



Filtro hepa H13, med. 337 x 230 x 100 mm

Producto No.: 100350004



Filtro Ulpa U16, dimensiones: 337 x 230 x 100 mm

Producto No.: 100350005



Carbón activo a granel de 7,5 kg para LFE  
Producto No.: 100197310



Filtro plegado G3, med. 62 x 62 x 48 mm  
Producto No.: 100350008



Cartucho de filtración, tipo easy clean nano  
Producto No.: 6160600302708



Esterilla de filtro de repuesto para Rittal  
Producto No.: 5020007079