

Los purificadores de aire

TEKA

CartMaster IFA pared



(Page: 1 for product 97532)

Descripción

CartMaster IFA pared

Equipo de aspiración con cartuchos de filtración, examinado por IFA con todos los brazos y grúas de aspiración TEKA conforme DIN EN 21904-1/-2. El grado de separación es = 99 %.

El equipo cumple las normas técnicas de seguridad exigidas para equipos de la clase de humos de soldadura „W3“ (aceros de alta aleación). Usando el equipo de forma adecuada se puede emplear para la recirculación del aire en el puesto de trabajo ya que éste cumple la nueva normativa de la ley sobre materiales peligrosos (GefStoff V).

Está equipado con un aspirador de gran potencia en chapa de acero montado encima del equipo. Al parar éste se realiza automáticamente una limpieza posterior. El aspirador es de gran depresión que garantiza un amplio volumen de aspiración incluso en caso de saturación de los filtros.

La construcción en chapa de acero de gran estabilidad y con revestimiento continuo de pulverizado de acero garantiza el funcionamiento con escaso mantenimiento, incluso en condiciones de uso extremas.

El sistema especial de limpiezas garantiza la aspiración óptima durante todo el proceso de funcionamiento. La ventaja del sistema de limpiezas Power-Sprüh radica no solo en su construcción de bajo mantenimiento, sin toberas rotativas de desgaste, sino también en la reducida necesidad de presión en las limpiezas, es decir, en el consumo bajo de aire comprimido. Las partículas separadas se acumulan en el colector de polvo de donde son extraídas fácilmente para su eliminación.

Como pre-separador se encuentra una chapa de cobre a modo de protección de los cartuchos de filtración. Las partículas de polvo y humo son separadas por los cartuchos. Éstos son tratados en fábrica por recubrimiento con un medio especial de ayuda a la filtración (precoat). Así se aumenta enormemente la vida útil de los cartuchos en comparación con los cartuchos habituales.

Propiedades

Caudal (m ³ /h):	3.500
presión máxima (Pa):	3000
Potencia del motor (kW):	2,2
Tensión de conexión (V):	400
Frecuencia de la conexión (Hz):	50
Limpieza automática:	Sí
Nivel de ruido (dB(A)):	72
Peso (kg):	165
Ancho (mm):	665
Fondo (mm):	681
Altura (mm):	2.100
Color:	RAL 7016

Piezas de repuesto



Cartucho de filtración, superficie 10 m²
Producto No.: 6160600110008



Bolsas de PE para el colector (10 pzs.)
Producto No.: 10030251



Campana de aspiración, DN 150 mm
Producto No.: 66200

Accesorios



Campana metálica de aspiración, diám.
150 mm
Producto No.: 104901



Interruptor de marcha/paro a través de la
campana
Producto No.: 96313321



Juego de iluminación para 1 brazo de
aspiración
Producto No.: 96323



Juego de iluminación para 2 brazos junto
con
Producto No.: 96324



Brazo flexible de aspiración 4 m, diám.
150 mm
Producto No.: 97603



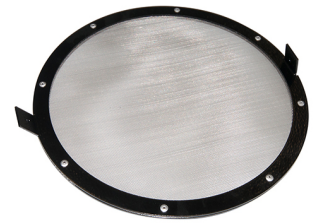
Cartucho de filtración, tipo easy clean +
Producto No.: 6160600212508



Placa-tobera para campana de aspiración
150 mm
Producto No.: 66210



Placa tobera para campana de aspiración
diám.150mm
Producto No.: 66220



Rejilla de protección (malla fina) para
montar
Producto No.: 10372



Circuito Master-Slave CEE 16A, 400V
Producto No.: 150010016



Control Master-Slave CEE 32A, 400V
Producto No.: 150010032



Control Master-Slave Enchufe-Schuko
16A, 230V para
Producto No.: 15001001602



Master Slave enchufe de conexión para el
control
Producto No.: 15001001604



Auxiliar de filtración NANNOX P50
Producto No.: 68130000100