

Los purificadores de aire



LMD 508



(Page: 1 for product 94008)

Descripción

LMD 508

El equipo de filtración móvil del tipo LMD 508 ha sido diseñado para aspirar y filtrar humos y polvos finos. El equipo puede utilizarse tanto en la industria electrónica para la aspiración de humos de soldadura blanda, como en los laboratorios para la aspiración de polvos finos. Además, se puede emplear durante procesos de marcado láser de diversos materiales.

El aire contaminado se aspira a través de un set de filtros de tres etapas y se limpia con una eficacia de separación superior al 99,95%. La tercera etapa de filtrado consiste en un casete lleno de granulado de carbón activado. Esta etapa de filtrado ofrece una superficie de filtrado muy elevada para la absorción de gases y olores. El aire limpiado de este modo puede normalmente devolverse a la zona de trabajo.

La unidad puede manejarse a través de la pantalla táctil o de la interfaz SUB D9. La potencia de aspiración de la turbina, que no necesita mantenimiento, puede ajustarse según las necesidades.

Equipamiento estándar:

- unidad de filtros de tres etapas (prefiltro M5, filtro principal H13, filtro de carbón activo)
- interfaz SUB D9 para control externo

Opciones:

- salida de aire de escape

Posible combinación con otros productos de TEKA:

- dispositivos de captación como brazos de aspiración Optiflex, brazos de aspiración Alsident, cabinas de aspiración
- preseparator de partículas

Propiedades

Colector de admisión (mm):	2 x NW 50
Descripción de la interfaz:	Pin 1&2=Arranque (puente sin potencial -> p.ej. interruptor) Pin 3&4=Funcionamiento (sin potencial) Pin 5&6=Fallo (sin potencial) Pin 7=Aumento de la potencia del tubo Pin 8=Reducción
Filtro principal Cantidad:	1
Interfaz de control:	SUB D9
Tipo de soplador:	turbina de funcionamiento continuo
Caudal (m³/h):	320
presión máxima (Pa):	15 000
Potencia del motor (kW):	1,2
Tensión de conexión (V):	230
Frecuencia de la conexión (Hz):	50/60
Amperaje (A):	9
Mando del filtro:	Control táctil
Pre-filtro de partículas:	M5
Vorfilter:	ISO 16890 ePM10 > 50 % (F5)

(Page: 2 for product 94008)

Propiedades

filtro principal:	H13
Clase de filtro:	H13
filtro final:	Cartucho de carbón activo: 3,5 kg de carbón estándar
Grado de separación (%):	> 99
Ausblas:	mediante silenciador splitter
Nivel de ruido (dB(A)):	65
Peso (kg):	55
Ancho (mm):	365
Fondo (mm):	496
Altura (mm):	737
Color:	RAL 9010

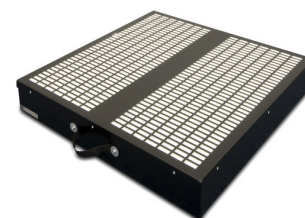
Piezas de repuesto



Filtro de partículas H13, 305x305x150 (+2*6)
Producto No.: 10031



Prefiltros M5 268x268x20 mm azul/blanco
10 uds.
Producto No.: 10033



Filtro de carbón activo 305x305x100
Producto No.: 97054



Carbón activo a granel, recarga de 3,5 kg
Producto No.: 100197507

Accesorios



Set de salida para LMD 507/508 diám. 100 mm

Producto No.: 400094007



Manguera de aspiración con dos boquillas rígidas

Producto No.: 9631925



Manguera de aspiración DN 45 mm, 5 m

Producto No.: 9631950